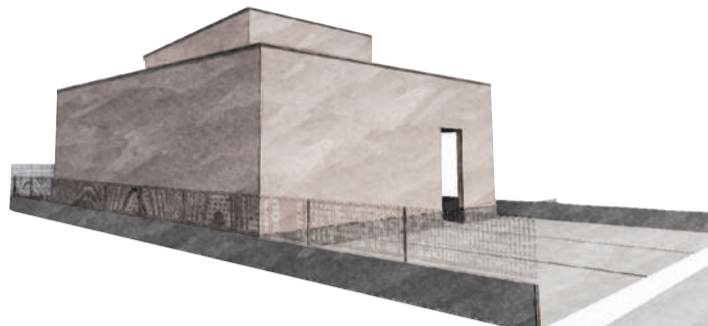


ノイズレスな空間が美しい
愛犬と noiseless design
produced by aiwahome
心豊かに暮らす家

大切な愛犬との暮らしを考え、「ライブナチュラルプラス for Dog」を使用し、滑りにくく床の耐久性も兼ね備えた床材を。また、家族が全員で一緒にプライベート空間を楽しむために、玄関とLDKから自由に中庭に行き来できるように設計されています。大人も子どもも愛犬も、みんなが快適に楽しく暮らせる毎日を考えて作られたお家をぜひ会場でご覧ください。



2 week
限定公開

4/12 sat 13 sun, 19 sat 20 sun

OPEN 9:00 CLOSE 17:00 近くの展示場もご覧いただけます

家族みんなが好きになる、そんな我が家ができました。

大人も子どもも愛犬も。



ご予約はこちらから
076-225-3000
ご来場のお客様に
ドーナツギフト券をプレゼント



01.Livingroom



02.Dogland

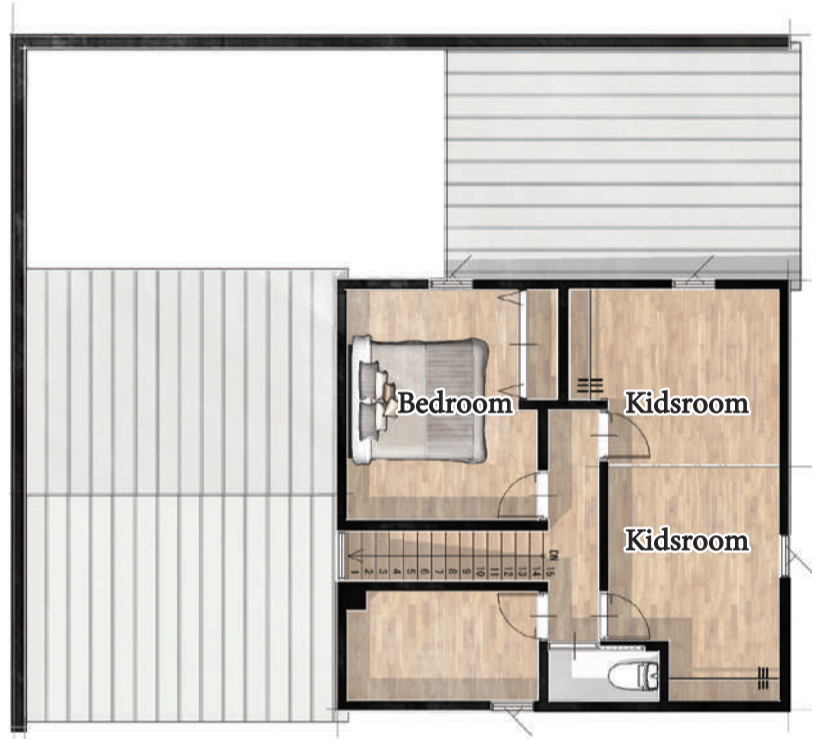


03.Washroom

01 大きな窓で明るく開放的なリビング
全窓トリプルガラスなので断熱効果も高く快適に

02 外からの視線を気にせず楽しめる
16帖の開放的なプライベートテラス【Dogland】

03 タイルや色合いにもこだわって
お気に入りのデザインに



土地 74.62坪 建物 39.50坪

04 アイランドキッチンで回遊ができる、
家事の時短に繋がる間取り

05 衣類の片付けが楽になるように
WICとサンルームを繋げた家事動線

06 テラスと繋がっているので
光が差し込み明るい玄関に



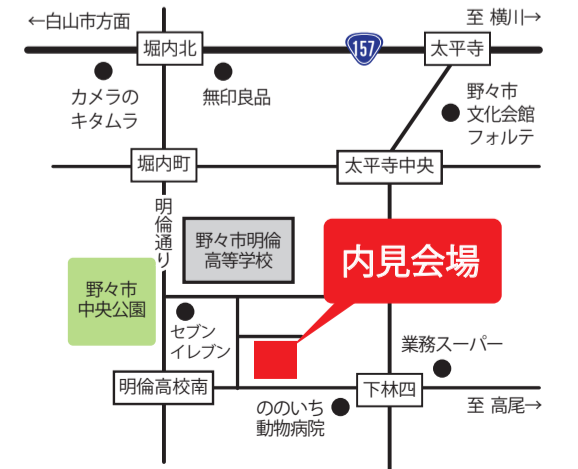
04.Dining & Kitchen



05.Sunroom



06.Entrance



ポーターズペイント
愛犬やお子様も汚しても簡単にリペアが可能。
色や質感も豊富で自分だけのオリジナルな色合いに。
メイン空間の壁天井はポーターズペイント仕上げとなっています

採用率急上昇中！**食洗機ミーレ**
洗浄からすすぎまでわずか6リットルで洗える節水性能をもち、
余熱を効果的に利用した独自の乾燥方式で省エネを実現。
キッチン；LIXIL RICHELLE

◆当社では“一生のお付き合い”のひとつとして「**アイワ住まいのサポートシステム**」を実施しております。これは、お引渡し後も50年、60年…とお客様が安心して住まえるシステムであると自信を持っております。そのシステムには、一棟ごとに設計図書・検査記録・工事写真・お引渡し後のアフターサービスの情報が保存され、3日以内の迅速なアフターサービス対応ができることになっています。
◆「**施工業者登録制度**」で、お客様も安心な“顔の見える家造り”をしています。

▲カーナビをご利用の方は「セブンイレブン野々市下林3丁目店」と入力してください。

ご予約お問合せはこちらから

Instagram @aiwa_home

TikTok @aiwahome_ishikawa

LINE @アイワホーム

YouTube @アイワホームチャンネル

【本店営業部 ATERA】野々市市押野3丁目65番地 076-225-3000

【金沢営業所 NOWA】金沢市松村7丁目234番地

【本店(工事本部)】野々市市押野3丁目61番地