

# Natural Modern



# Nordic Modern



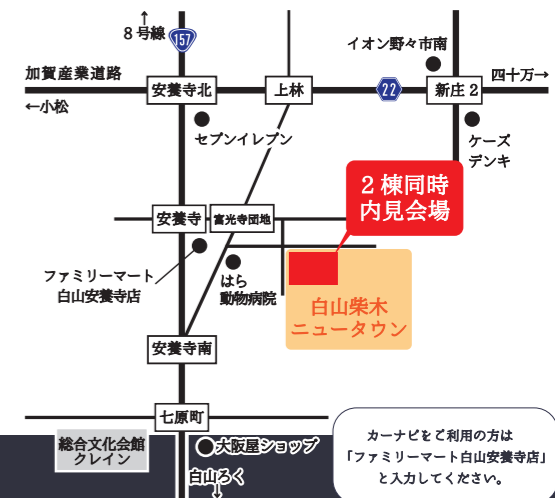
HAKUSAN SHIBAKI  
白山柴木  
ニュータウン  
NEW TOWN

## 2 AIWAHOME 注文住宅内見会 棟同時公開

2/15sat 16sun OPEN9:00 CLOSE17:00

35坪で考える、  
ふたつの住まい

ご予約・お問合せは  
こちらから  
076-225-3000



ご来場のお客様に  
コモコビトの焼き菓子をごプレゼント  
こめこのおかし  
Comecobito

カーナビをご利用の方は  
「ファミリーマート白山安養寺店」  
と入力してください。

# Natural Modern

HAKUSAN SHIBAKI

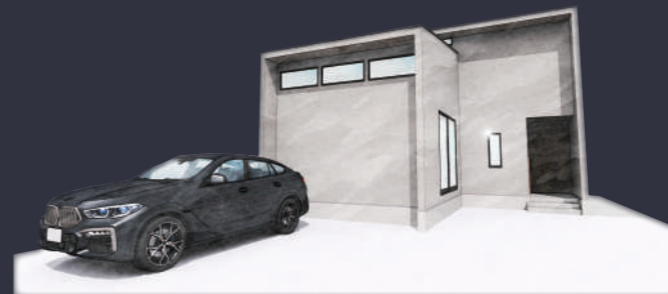
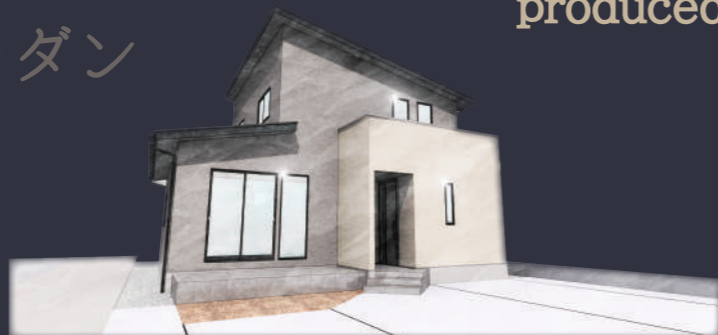
## 2 Type Exhibition

produced by AIWAHOME

# Nordic Modern

### ナチュラルモダン

- ✓ プラス和室で広々としたリビング空間
- ✓ 家の中でもプライベート空間が確保できる書斎
- ✓ 寒さも暑さも考えた、断熱効果の高いトリプルガラス
- ✓ タカラスタンドアートのホーローキッチン
- ✓ 冷暖房の効率が良く、光熱費の節約にもなるホール階段



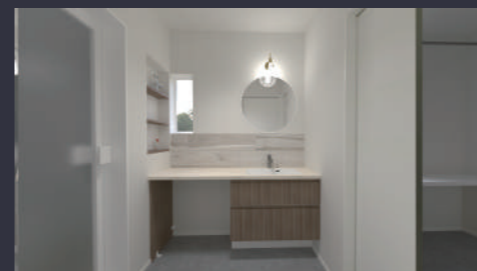
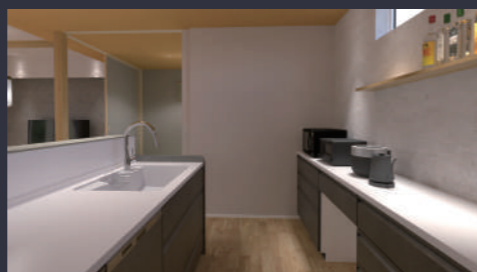
### 北欧モダン

- ✓ 3.5mの高天井で明るく開放的なリビング
- ✓ SCL、FCLなど豊富な収納スペース
- ✓ 寒い冬でも暖かく快適に過ごせる床暖房
- ✓ LEXILのセラミックキッチン
- ✓ 家族とのコミュニケーションがとりやすいリビング階段



2トーンの外観が印象的な【ナチュラルモダン】のお家  
グレーや木目を使った配色の【北欧モダン】のお家

注文住宅なのでそれぞれのお家の「ほしいもの」が違い、  
どちらも施主様のこだわりがたくさん。  
ぜひこの機会に会場でご覧ください。



NEW /  
子育てグリーン住宅支援事業

GX志向型住宅のすべての世帯に最大160万円  
そのほか、白山市定住促進支援制度もございます！  
詳しくは営業スタッフまで

### 土地情報

【白山楽木ニュータウン】土地情報ございます！  
土地からお探しのお客様、ぜひご相談ください。

◆当社では「一生のお付き合い」のひとつとして「アイワ住まいのサポートシステム」を実施しております。これは、お引渡し後も50年、60年…とお客様が安心して住まれるシステムであると自信を持っております。そのシステムには、一棟ごとに設計図書・検査記録・工事写真・お引渡し後のアフターサービスの情報が保存され、3日以内の迅速なアフターサービス対応ができることになっています。  
◆「施工業者登録制度」で、お客様も安心な「顔の見える家造り」をしています。

Instagram  
@aiwa\_home

LINE  
@アイワホーム

YouTube  
@アイワホームチャンネル



ご予約  
お問合せは  
こちらから

【本店営業部 ATERA】  
野々市市押野3丁目65番地 076-225-3000

【金沢営業所 NOWA】  
金沢市松村7丁目234番地

【本店(工事本部)】野々市市押野3丁目61番地